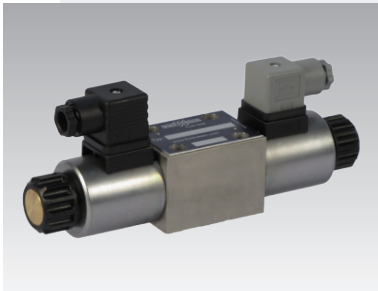
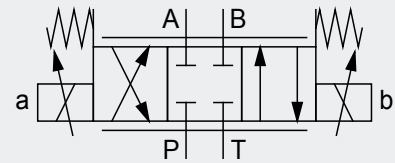


Proportional-Wegeventil W42E-1AS06 und W43E-1AS06



direkt gesteuert, elektrisch betätigt
 max. Betriebsdruck 350 bar
 max. Nennvolumenstrom 25 l/min
 Anschluss NG 6, DIN 24340 A06



010130_W4_E-1AS06
 01.2016

Inhaltsverzeichnis	Inhalt	Seite
	Eigenschaften	1
	Technische Daten	2
	Kennlinien	3
	Abmessungen	4
	Typenschlüssel	5
	Sonstiges	6

Eigenschaften

- Proportional-Wegeventil in Kolben-Bauweise
- Steuern von Richtung und Größe eines Volumenstromes
- federzentrierter Kolben
- wartungsfrei
- Spulen einfach austausch- und drehbar

Technische Daten

Hydraulische Kenngößen

Betriebsdruck max.:	Anschluss P, A, B: 350 bar Anschluss T: 210 bar
Nennvolumenstrom:	8, 16, 24 l/min
Durchflussrichtung:	siehe Symbolbilder im Typenschlüssel
Betriebsmedien:	Mineralöle nach DIN 51524, andere auf Anfrage
Viskositätsbereich:	10 - 350 cSt
Filtration:	Ölreinheit nach ISO 4406 (1999) 18/16/13, Filter mit β 5(c) > 200
Wiederholgenauigkeit:	< 3% bei optimalem PWM-Signal*
Hysterese:	< 5% bei optimalem PWM-Signal*
* bei 20% bis 100% vom Nennmagnetstrom	

Mechanische Kenngößen

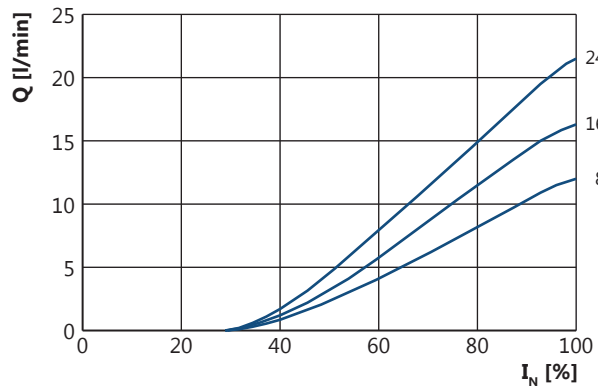
Bauart:	Plattenaufbauventil, direkt gesteuert
Baugröße:	NG 6 (DIN 24340 A06, ISO 4401-03, CETOP 3)
Mediumtemperatur:	-20 °C bis +65 °C
Umgebungstemperatur:	-20 °C bis +50 °C
Lagertemperatur:	-30 °C bis +60 °C (nicht kondensierend)
Einbaulage:	beliebig
Zulässige Beschleunigung:	5 g
Gewicht:	4/2-Wege-Ausführung: 1,6 kg 4/3-Wege-Ausführung: 2,1 kg
Werkstoffe:	Ventilteile: Stahl Dichtungen: NBR, optional Viton
Oberflächenschutz:	Magnet: Zink-Nickel Gehäuse: vergleichbar

Elektrische Kenngößen

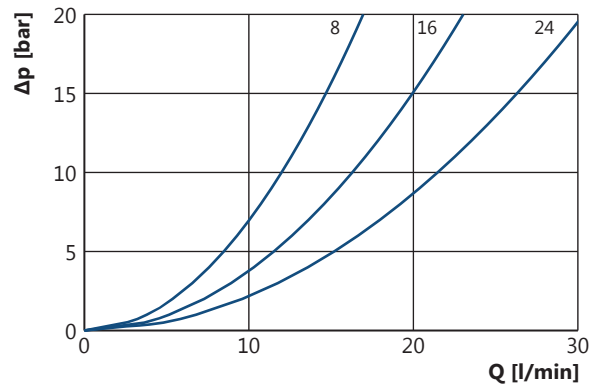
Nennspannung:	12 V DC, 24 V DC
Nennmagnetstrom:	1,8 A (12 V), 0,9 A (24 V)
Nennwiderstand (R20):	2,7 Ω (12 V), 12,6 Ω (24 V)
Leistungsaufnahme max.:	21,6 W (bei Nennmagnetstrom)
Einschaltdauer:	100% ED
Ansteuerung:	PWM-Signal
PWM-Frequenz:	typisch 85 Hz (applikationsabhängig)
Schutzart:	IP65 bei korrekt montierter Leitungsdose
Elektrischer Anschluss:	Gerätestecker nach DIN EN 175301-803 (alt DIN 43650) Form A, bzw. AMP Junior Timer
Ansteuergeräte:	siehe Kapitel 6 " Ansteuerelektronik und Sensorik " und in unserem Onlinekatalog unter www.weber-hydraulik.com .

Kennlinien

Volumenstrom-Kennlinie (Q/I) W43E bei $\Delta p = 10$ bar



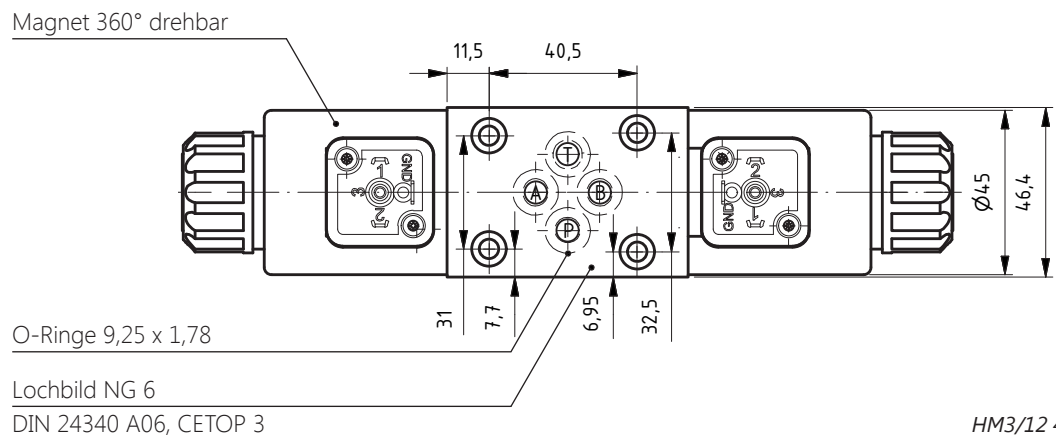
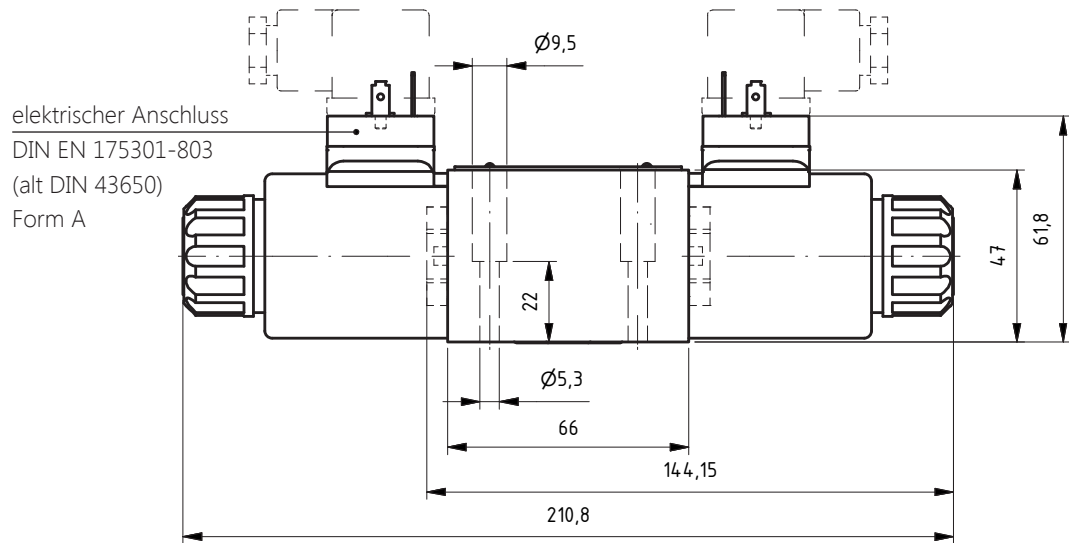
Druckverlust-Kennlinie ($\Delta p/Q$) W43E bei I_N



HINWEIS Maximale Volumenstrom-Toleranz $\pm 10\%$ bei symmetrischer Durchströmung.
Maximales Regel- Δp : 20 bar.

Messbedingungen Öl: HLP 32, Temperatur: 40 °C (~32 cSt).

Abmessungen

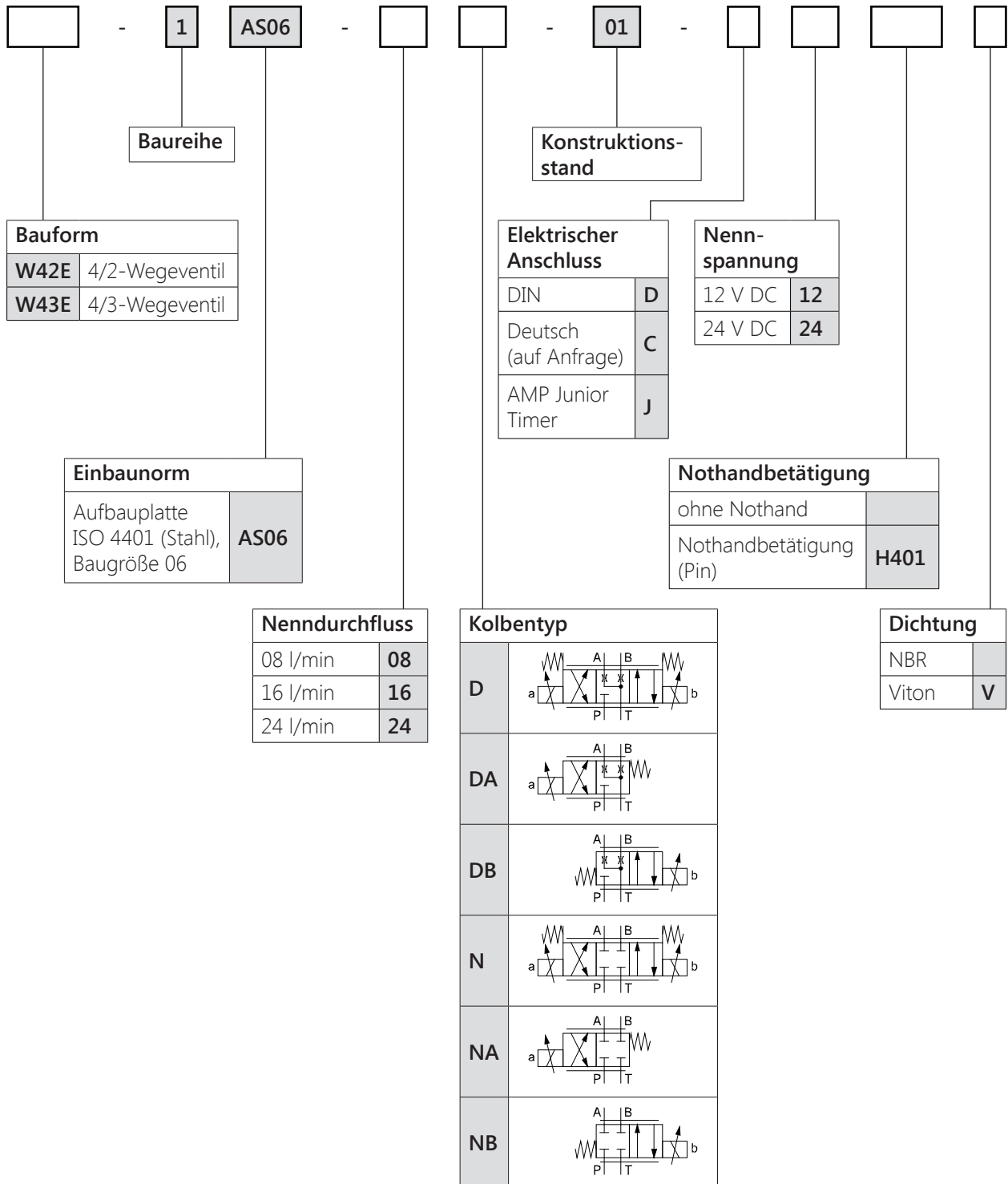


HM3/12 48 05

HINWEIS Zur Befestigung des Ventils müssen passende Zylinderkopfschrauben nach DIN EN ISO 4762 M5 x 30 - 8.8 benutzt werden. Anzugsdrehmoment: 7 Nm, Einschraubtiefe mindestens 8 mm.

HINWEIS Abmessungen der Lochbilder finden Sie im Kapitel 12 „allgemeine Informationen“ unter der Rubrik „Lochbilder“ und in unserem Onlinekatalog unter www.weberhydraulik.com.

Typenschlüssel



Sonstiges

Zubehör/Ersatzteile

Artikel:	Artikelnummer:
Steckdose DIN EN 175301-803 (alt DIN 43650), Form A, schwarz	149.0007
Steckdose DIN EN 175301-803 (alt DIN 43650), Form A, grau	149.0008
Schraube M5 x 30, DIN EN ISO 4762 (alt DIN 912), 8.8, verzinkt	801.0024
Dichtsatz W4_E-1AS06 (NBR)	405.0070
Dichtsatz W4_E-1AS06 (Viton)	405.0071
Magnetspule 12 V, DIN EN 175301-803 (alt DIN 43650), Form A	147.0011
Magnetspule 24 V, DIN EN 175301-803 (alt DIN 43650), Form A	147.0009
Magnetspule 12 V, AMP Junior Timer	147.0007
Magnetspule 24 V, AMP Junior Timer	147.0010

HINWEIS

Passende Ansteuerelektronik finden Sie in Kapitel 6 „**Ansteuerelektronik und Sensorik**“ und in unserem Onlinekatalog unter www.weber-hydraulik.com.

Betriebsanleitung

Hinweise für die Montage, Inbetriebnahme und Wartung finden Sie in unserem Produktkatalog in Kapitel 12 „Allgemeine Informationen“ unter der Kategorie „allgemeine Betriebsanleitung Hydraulik“ oder sind auf Anfrage zu erhalten.