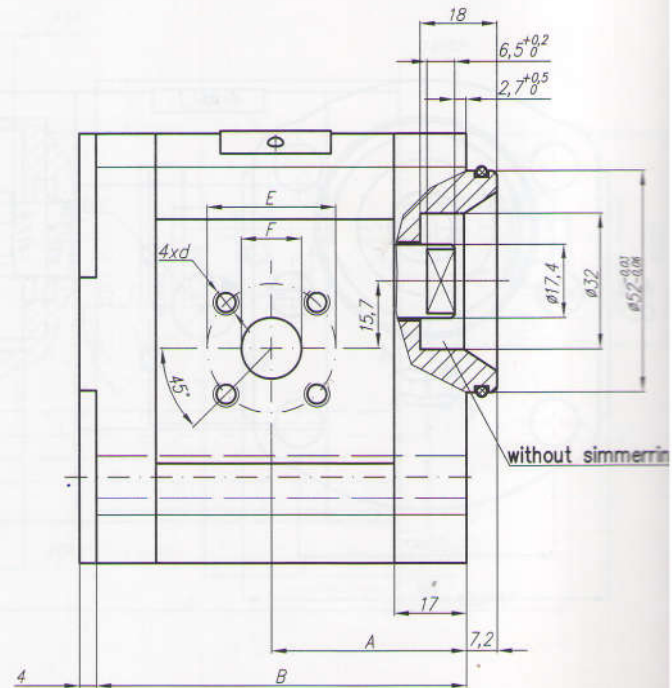
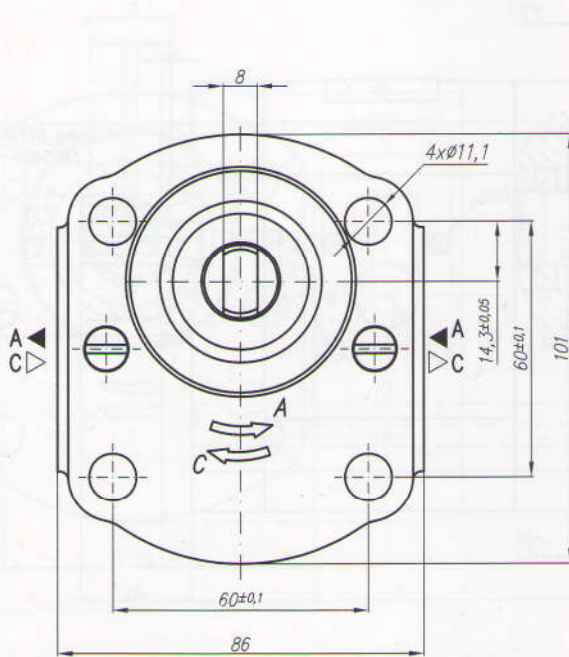


Type	Displacement cm ³ /rev	Flow		Pressure P _{nom} bar	max Speed n rpm	Dimension							
		at 1500 rpm l/min	at max rpm l/min			A mm	B mm	Inlet			Outlet		
								E	F	d	E	F	d
20A(C)4,5X147	4,5	6,14	14,33	250	3500	37,3	78	40	15	M6-6H	35	15	M6-6H
20A(C)6,3X147	6,3	8,69	20,29	250	3500	38,6	81						
20A(C)8,2X147	8,2	11,32	26,40	250	3500	40,6	83,9						
20A(C)10X147	10	13,95	32,55	250	3500	45	87						
20A(C)11X147	11,3	15,76	36,78	250	3500	45	89,1						
20A(C)12X147	12	16,92	39,48	250	3500	45	90,3						
20A(C)14X147	14	19,95	46,55	250	3500	45	93,4						
20A(C)15X147	15	21,60	36,00	250	2500	45	94,9						
20A(C)16X147	16	23,04	38,40	250	2500	45	96,5						
20A(C)19X147	19	27,36	45,60	200	2500	45	101,5						
20A(C)22X147	22	31,68	42,24	180	2000	52,5	106,5						
20A(C)25X147	25	36,00	48,00	160	2000	57,2	111,4						



Type	Displacement cm ³ /rev	Flow		Pressure P _{nom} bar	max Speed n rpm	Dimension													
		at 1500 rpm l/min	at max rpm l/min			Inlet		Outlet											
						A mm	B mm	E	F	d	E	F	d						
20A(C)4,5X097	4,5	6,14	14,33	250	3500	40,5	78	40	15	M6-6H	35	15	M6-6H						
20A(C)6,3X097	6,3	8,69	20,29	250	3500	42	81												
20A(C)8,2X097	8,2	11,32	26,40	250	3500	43,5	83,9												
20A(C)10X097	10	13,95	32,55	250	3500	45	87												
20A(C)11X097	11,3	15,76	36,78	250	3500	46	89												
20A(C)12X097	12	16,92	39,48	250	3500	46,5	90,3												
20A(C)14X097	14	19,95	46,55	250	3500	48	93,4		20		M6-6H	35		15	M6-6H				
20A(C)15X097	15	21,60	36,00	250	2500	49	95												
20A(C)16X097	16	23,04	38,40	250	2500	50	96,5												
20A(C)19X097	19	27,36	45,60	200	2500	52	101,5												
20A(C)22X097	22	31,68	42,24	180	2000	55	106,5												
20A(C)25X097	25	36,00	48,00	160	2000	57,2	111,4												
20A(C)14X097H	14	20,16	47,04	250	3500	53	110,9	40	20	M6-6H	35	15	M6-6H						
20A(C)15X097H	15	21,60	43,20	250	3000	54	105,2												
20A(C)16X097H	16	23,04	46,08	250	3000	54,9	106,8												
20A(C)17,3X097H	17,3	24,91	49,82	230	3000	56	108,9												
20A(C)18,2X097H	18,2	26,21	52,42	210	3000	56,8	110,5												
20A(C)19X097H	19	27,36	54,72	200	3000	57,4	111,8												
20A(C)22X097H	22	31,68	52,80	180	2500	59,9	116,8												
20A(C)25X097H	25	36,00	60,00	160	2500	62,3	121,7												
20A(C)28X097H	28	40,32	67,20	130	2500	64,8	126,5							40	20	M6-6H	35	15	M6-6H
20A(C)32X097H	32	46,08	61,44	120	2000	68	132,8												