

Dimension L

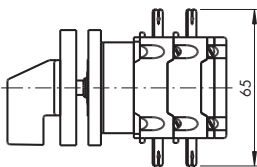
Stages	CG4- CGD4-1	CA4- CAD4-1	CH6	CH10, CH11 CH16	CH10B CH16B	CG8	CG8B	CA10, CA10S <sup>2</sup> CAD11	CA10B	CA11	CA11B
1	38,5	30	46	43,5	48,9	40,7	46,1	33,5	38,9	36,7	42,1
2	50,5	38	60	57,5	62,9	53,4	58,8	43	48,4	49,4	54,8
3	62,5	46	74	71,5	76,9	66,1	71,5	52,5	57,9	62,1	67,5
4	74,5	54	88	85,5	90,9	78,8	84,2	62	67,4	74,8	80,2
5	86,5	62	-	99,5	104,9	91,5	96,9	71,5	76,9	87,5	92,9
6	98,5	70	-	113,5	118,9	104,2	109,6	81	86,4	100,2	105,6
7	110,5	78	-	127,5	132,9	116,9	122,3	90,5	95,9	112,9	118,3
8	122,5	86	-	141,5	146,9	129,6	135	100	105,4	125,6	131
9	-	94	-	155,5	160,9	142,3	147,7	109,5	114,9	138,3	143,7
10	-	-	-	169,5	174,9	155	160,4	119	124,4	151	156,4
11	-	-	-	183,5	188,9	167,7	173,1	128,5	133,9	163,7	169,1
12	-	-	-	197,5	202,9	180,4	185,8	138	143,4	176,4	181,8

Stages	DH10, DH11	DH10B, DH11B	CA20 CA20S <sup>2</sup>	CA20B	CA25 CA25S <sup>2</sup>	CA25B	CA40, CA40S <sup>3</sup> CA50, CA50S <sup>3</sup> CA63, CA63S <sup>3</sup>	C80	C125 C200-4 <sup>1</sup>	C315 <sup>1</sup> C316 <sup>1</sup>
1	43,5	48,9	37,7	43,1	39	44,4	42,5	61,5	67,5	78,6
2	61	66,4	50,4	55,8	53	58,4	55,2	88	100	117,2
3	78,5	83,9	63,1	68,5	67	72,4	67,9	114,5	132,5	155,8
4	96	101,4	75,8	81,2	81	86,4	80,6	141	165	194,4
5	113,5	118,9	88,5	93,9	95	100,4	93,3	167,5	197,5	233
6	131	136,4	101,2	106,6	109	114,4	106	194	230	271,6
7	148,5	153,9	113,9	119,3	123	128,4	118,7	220,5	262,5	310,2
8	166	171,4	126,6	132	137	142,4	131,4	247	295	348,8
9	183,5	188,9	139,3	144,7	151	156,4	144,1	273,5	327,5	387,4
10	201	206,4	152	157,4	165	170,4	156,8	300	360	426
11	218,5	223,9	164,7	170,1	179	184,4	169,5	326,5	392,5	464,6
12	236	241,4	177,4	182,8	193	198,4	182,2	353	425	503,2

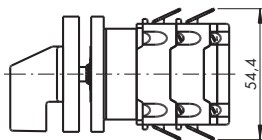
<sup>1</sup> Look for dimensions of bolt terminals on this page. | <sup>2</sup> Type supplement S for CA10S, CA20S, CA25S = L + 17,3 | <sup>3</sup> CA40S, CA50S, CA63S = L + 20

Dimensions of plug-in connection and bolt terminals

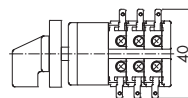
CH...-4 (Connection straight 2 x 2,8 or 1 x 6,35)



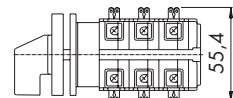
CH...-6 (Connection rotated by 90° clockwise 2 x 2,8 or 1 x 6,35)



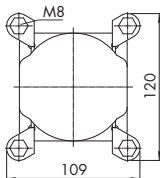
CA4-4 (Connection straight 1 x 2,8)



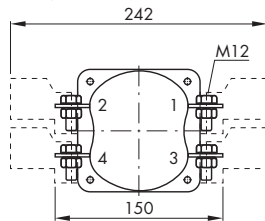
DH...-4 (Connection straight 2 x 2,8 or 1 x 6,35)



C200-4



C315, C316



< Zurück zum Kapitelverzeichnis >

Dimension L



Mounting