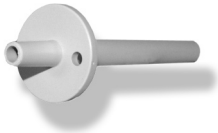


ZUBEHÖR

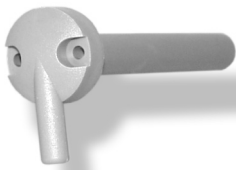
GESAMTÜBERSICHT



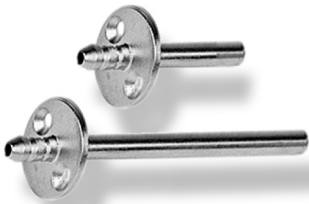
■ DRUCKENTNAHMESTUTZEN für Luftkanäle



Typ A-2
Gerader Druckstutzen, PVC
inkl. 2 Blechschrauben
Eintauchlänge : 60 mm
Bohrdurchmesser : 8 mm
für Schlauch I.D. 5 mm



Typ A-3
Gewinkelter Druckstutzen, PVC
inkl. 2 Blechschrauben
Eintauchlänge : 80 mm
Bohrdurchmesser : 10 mm
für Schlauch I.D. 5 mm



< **Typ DP447**

< **Typ DP339**
Gerader Druckstutzen, Messing
vernickelt
inkl. 2 Blechschrauben
Eintauchlänge: DP447 = 30 mm
DP339 = 80 mm
Bohrdurchmesser : 6 mm
für Schlauch I.D. 5 mm



Typ A-482
Druckstutzen, Messing
vernickelt
inkl. Mutter und Dichtung
Gewinde: M5, Länge: 15mm
Bohrdurchmesser : 5 mm
für Schlauch I.D. 5 mm



Typ A-483
Schnellanschluss mit sich selbst
festziehender Neopren-Tülle
Material : Messing vernickelt,
Neopren
Bohrdurchmesser : 10 mm
für Schlauch I.D. 5 mm

■ SCHLAUCHVERSCHRAUBUNGEN



Typ B-10
Schlauchtülle gerade, Polyamid
Gewinde: 1/8" mit/ohne NPT
für Schlauch I.D. 4, 6, 8 mm



Typ B-11
Schlauchtülle gewinkelt,
Polyamid
Gewinde: 1/8" mit/ohne NPT
für Schlauch I.D. 4, 6, 8 mm



Typ A-339
Schlauchtülle, Messing
Gewinde: 1/8" NPT, G1/8",
G1/4"
für Schlauch I.D. 4 - 6 mm



Typ B-17
Schlauchtülle, Messing
vernickelt
Gewinde: R1/8", R1/4", G1/8",
G1/4"
für Schlauch I.D. 4, 6, 8 mm



Typ B-20
Schottverschraubung,
Messing vernickelt
Gewinde: M10x1, M12x1,
M14x1
für Schlauch I.D. 4, 6, 8 mm

für Flüssigkeits-Manometer ...



Typ 509
Sicherheitsschlauchtülle für
Flüssigkeitsmanometer,
Messing verchromt,
verhindert Überlaufen von
Messflüssigkeit
Gewinde: G 1/8"



Typ 505
Schlauchtülle mit Ventil für
mobile Flüssigkeitsmanometer,
Messing verchromt,
Gewinde: G 1/8"

■ RAUMDRUCKSONDEN

für Wandstärken bis 190 mm

... Sonderlängen auf Anfrage

Typ A-312

Druckanschluss für die Durchführung durch eine Trennwand

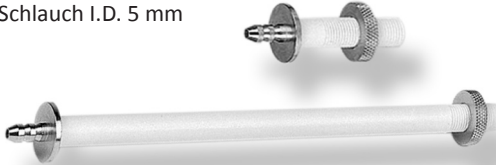
Material : Messing (Stutzen), PVC (Rohr)

Nennlänge :

35, 50, 70, 90, 110, 130, 150, 170, und 190 mm

Bohrdurchmesser : 11 mm

für Schlauch I.D. 5 mm



Typ A-RP

Raumdrucksonden für Reinräume, Edelstahl 1.4301 mit oder ohne Durchgangsbohrung

Wandstärke : max. 13mm

Bohrdurchmesser : 11 mm

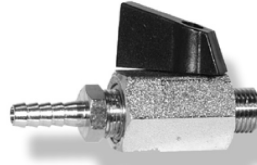
für Schlauch 4 x 1 mm



■ KUGELHÄHNE

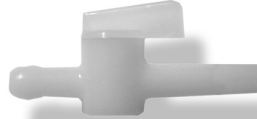
Typ C-10

Mini-Kugelhahn für Druckluft,
Messing vernickelt
Kugelabdichtung : PTFE (Teflon)
Spindelabdichtung : NBR
Gewinde: 1/8", 1/4"
innen/außen



Typ C-13

Absperrhahn für Druckluft,
Kunststoff
für Schlauch I.D. 7-8 mm



Typ 555 M/F

Kugelhahn Ventil
Male / Female
Gewinde: G 1/8"



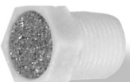
Typ 555 F/F

Kugelhahn Ventil
Female / Female
Gewinde: G 1/8"



■ SINTER-FILTER

zum Dämpfen von Druckstößen und Filtern
von verunreinigter Luft



Typ E-331

Sintermetall-Stutzen, 1/8" NPT



Typ E-510 / Typ E-610

Sinterbronze-Stopfen

5 x 10mm (Typ E-510)

6 x 10mm (Typ E-610)

■ SCHNELLKUPPLUNG

Typ 666

Schnellkupplung
(Male/Female), durch den
Schnellschluss-
Schiebeblock lässt die
Kupplung schnell öffnen
und wieder schließen
Gewinde: G 1/8"



■ FITTINGS



Typ D-10
Y-Stück, Polyamid
für Schlauch I.D. 4, 5, 6, 8 mm



Typ D-11
T-Stück, Polyamid
für Schlauch I.D. 4, 5, 6, 8 mm



Typ D-12
Reduzierstück, Polyamid
für Schlauch I.D. 6-4, 8-4, 8-6 mm



Typ D-13
Schlauchkupplung, Polyamid
für Schlauch I.D. 4, 5, 6, 8, 10 mm



Typ D-14
Universalkupplung, Polyamid
für Schlauch I.D. 3 bis 10 mm

■ SCHLÄUCHE

aus PVC oder Silikon und in
verschiedenen Farben

PVC-Schlauch, glasklar
I.D. x Wandstärke

4 x 1,0 mm
4 x 1,5 mm
5 x 1,5 mm
6 x 1,0 mm
6 x 1,5 mm
6 x 2,0 mm
8 x 2,0 mm
10 x 2,0 mm



Silikon-Schlauch, transparent
I.D. x Wandstärke

4 x 1,0 mm
4 x 1,5 mm
5 x 1,5 mm
6 x 1,0 mm
6 x 1,5 mm
6 x 2,0 mm
8 x 2,0 mm
10 x 2,0 mm



*... Sonderausführungen
auf Anfrage*

■ MESSFLÜSSIGKEIT

für U-Rohr- und Schrägrohrmanometer

Messflüssigkeit, blau oder gelb

Dichte 1,0

Flasche 50 ml

Flasche 100 ml

Flasche 1000 ml

Messflüssigkeit, rot

Dichte 0,87 oder 0,82

Flasche 50 ml

Flasche 100 ml

Flasche 1000 ml

Messflüssigkeit, rot

Dichte 0,784

Flasche 50 ml

Flasche 100 ml

Flasche 1000 ml



MONTAGEFLANSCH, KLEMMVERSCHRAUBUNGEN

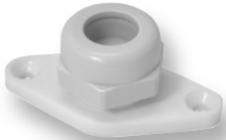
zur Befestigung von Messfühlern, Staurohre, ...



Typ BF-6
Edelstahlflansch
für Kanalmontage
für Fühlerdurchmesser :
Ø6, Ø8, Ø13 mm



Typ DIN/RCCT
Edelstahlflansch mit
Klemmverschraubung nach
DIN 2566
für Fühlerdurchmesser :
Ø8, Ø13 mm



Typ BFP-13
ABS Montageflansch mit
Klemmverschraubung
für Fühlerdurchmesser : Ø13 mm



Typ RCI
Edelstahlflansch mit
Klemmverschraubung und
G1/2" Gewinde
für Fühlerdurchmesser :
Ø3, Ø6, Ø8, Ø12, Ø13, Ø14 mm

FILTERKAPPEN

für alle KIMO
Feuchte-Messfühler



EPP25



EPI25



EPI100



EPFI



EPFT

Material Filterkappe	PC	Edelstahl	Edelstahl	Edelstahl	Teflon
Material Filter	Edelstahl	Edelstahl	Edelstahl	Edelstahl	Teflon
Filbertyp	Drahtgewebe	Drahtgewebe	Drahtgewebe	Sinter	Sinter
Porengröße	25 µ	25 µ	100 µ	10 µ	50 µ
Max. Luftgeschwindigkeit	25 m/s	25 m/s	20 m/s	30 m/s	25 m/s
Max. Temperatur	+120 °C	+180 °C	+180 °C	+180 °C	+180 °C
Max. relative Feuchte	95% RH	95% RH	100% RH	90% RH	90% RH
Länge	30 mm	30 mm	30 mm	30 mm	30 mm

KUNSTSTOFF-ABDECKKAPPEN

für Bohrungen in Lüftungskanälen und
Blechverkleidungen

... fragen Sie nach unserer grossen Auswahl

