



# Differenzdruck - Manometer Serie 2000

... für Luft und Gase

MAGNEHELIC - Differenzdruck-Manometer sind genaue Betriebsmessgeräte für kleine und kleinste Differenzdrücke, Überdrücke und Unterdrücke.

Dank ihrer Konstruktion sind sie äußerst überlastbar. Der Einbau der Typen ab 125 Pa ist lageunabhängig. Bei den Typen 60 und 100 Pa muß die Einbaulage bekanntgegeben werden. Die deutlich ablesbare Skala ist weitestgehend linearisiert.

Erhältlich auch mit Kalibrierzertifikat nach ISO 9001.



## BEREICHE

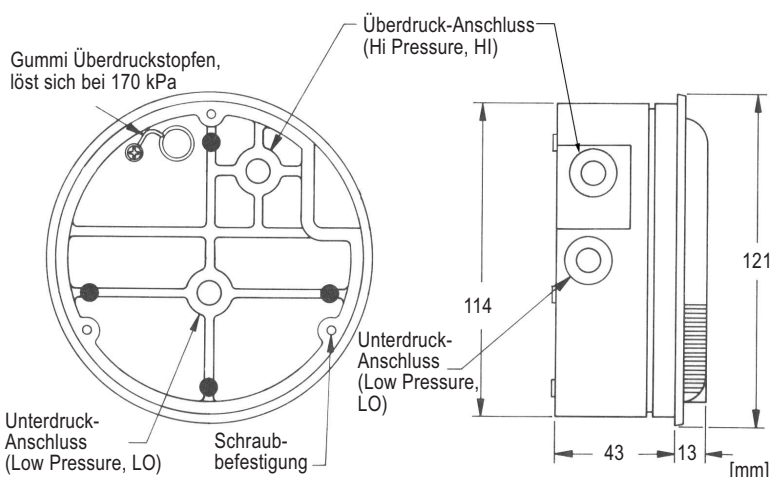
Modell	Bereich
2000 - 60 Pa	0 - 60 Pa
2000 - 100 Pa	0 - 100 Pa
2000 - 125 Pa	0 - 125 Pa
2000 - 200 Pa	0 - 200 Pa
2000 - 250 Pa	0 - 250 Pa
2000 - 300 Pa	0 - 300 Pa
2000 - 500 Pa	0 - 500 Pa
2000 - 750 Pa	0 - 750 Pa
2000 - 1 kPa	0 - 1 kPa
2000 - 1,5 kPa	0 - 1,5 kPa
2000 - 2 kPa	0 - 2 kPa
2000 - 2,5 kPa	0 - 2,5 kPa
2000 - 3 kPa	0 - 3 kPa
2000 - 5 kPa	0 - 5 kPa
2000 - 8 kPa	0 - 8 kPa
2000 - 10 kPa	0 - 10 kPa
2000 - 15 kPa	0 - 15 kPa
2000 - 20 kPa	0 - 20 kPa
2000 - 25 kPa	0 - 25 kPa
2000 - 30 kPa	0 - 30 kPa
2000 - 40 kPa	0 - 40 kPa
2000 - 75 kPa	0 - 75 kPa
2000 - 100 kPa	0 - 100 kPa

## TECHNISCHE DATEN

- Medium:** Luft und neutrale Gase
- Genauigkeit:** ± 2 % v. Skalenendwert  
± 3 % bei Mb. 0 - 100 Pa  
± 4 % bei Mb. 0 - 60 Pa
- Max. Systemdruck:** 100 kPa Standard  
240 kPa Typ-MP, 550 kPa Typ-HP
- Umgebungstemp.:** - 7 ... + 60°C Standard  
- 29 ... + 60°C LT-Ausführung
- Druckanschlüsse:** 1/8" NPT innen (hinten u. seitlich)
- Gewicht:** 510 g
- Gehäuse:** Aluminiumformguß mit eingebrannter grauer Hammerschlaglackierung (Frontring auch in weiß RAL 9010 oder Edelstahl lieferbar)
- Standardzubehör:** Schlauchnippel 1/8" NPT für Schlauch I.D. 5 mm, Montage-Satz für Einbau/Aufbau
- Sonderzubehör:**
- Verstellbarer Zeiger f. Grenzwertmarkierung - "ASF"
  - Kunststoffkoffer mit Montagewinkel und Anschlusszubehör - "A 432"

Nullpunkt mittig	
2300 - 60 Pa	30 - 0 - 30 Pa
2300 - 100 Pa	50 - 0 - 50 Pa
2300 - 200 Pa	100 - 0 - 100 Pa
2300 - 250 Pa	125 - 0 - 125 Pa
2300 - 500 Pa	250 - 0 - 250 Pa
2300 - 1 kPa	500 - 0 - 500 Pa
2300 - 2 kPa	1 - 0 - 1 kPa
2300 - 5 kPa	2,5 - 0 - 2,5 kPa
2300 - 10 kPa	5 - 0 - 5 kPa

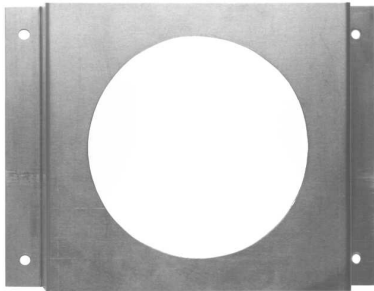
Doppel-Skala, Luftgeschwindigkeit	
2500 - 100/12	0-100 Pa, 0-12 m/s
2500 - 250/20	0-250 Pa, 0-20 m/s
2500 - 500/28	0-500 Pa, 0-28 m/s
2500 - 750/36	0-750 Pa, 0-36 m/s



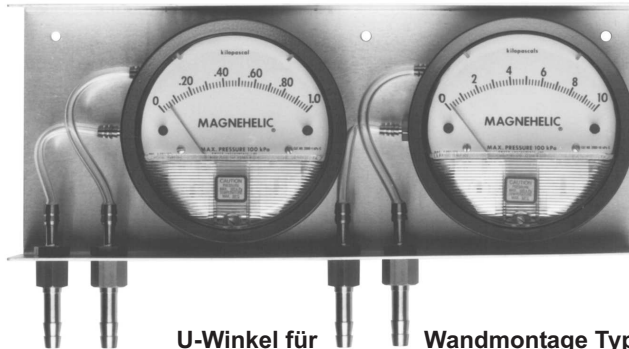


# Montagewinkel und Einbaugehäuse

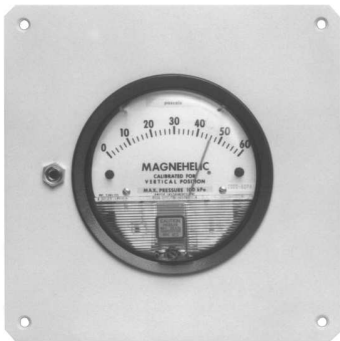
... für DWYER Differenzdruck-Manometer



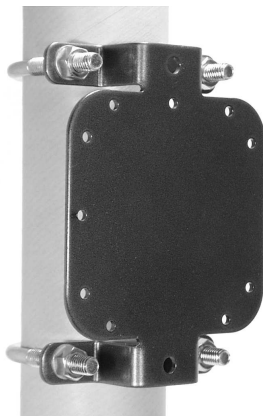
**Aufbau-Montagewinkel Typ MW**  
Maße: 200 x 150 x 60 mm  
Material: Alu-Blech



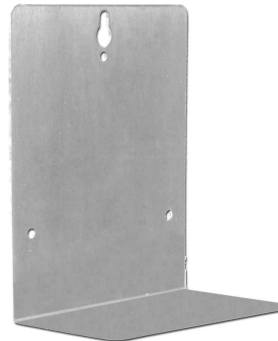
**U-Winkel für Wandmontage Typ UW-2 M**  
Maße: 330 x 140 x 60 mm  
Material: Alu-Blech



**Wand-Konsole Typ DK-1 M**  
Maße: 200 x 200 mm  
Material: Alu-Blech, lackiert  
(weiß RAL 9010)



**Rohr-Montage Kit Typ A-610**  
Maße: 110 x 100 mm  
Rohr: Ø 40-65 mm  
Material: Stahl, lackiert



**Standwinkel Typ A-369**  
Maße: 145 x 115 x 70 mm  
Material: Alu-Blech



**Montage-Platte Typ A-368**  
Maße: 130 x 130 mm  
Material: Alu-Blech



**Service-Gehäuse Typ SG-1M**  
Maße: 200 x 135 x 105 mm  
Schutzart: IP54  
Material: ABS-Kunststoff



Ansicht vorne



seitlich



oben

**Mini-Einbaugehäuse Typ MEG**  
Maße: 122 x 120 x 85 mm  
Schutzart: IP54 (Option: IP65)  
Material: ABS-Kunststoff (Option: Edelstahl)



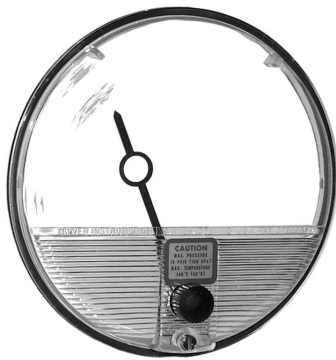


# Sonderskalen und Zubehör

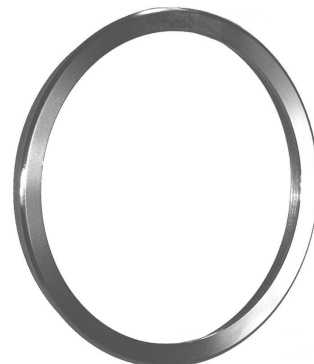
... für DWYER Differenzdruck-Manometer



**Service-Koffer Typ A-301**  
(optional auch als Set mit Standwinkel und 3 m Schlauch)  
Maße: 220 x 180 x 80 mm  
Material: Kunststoff (grau)



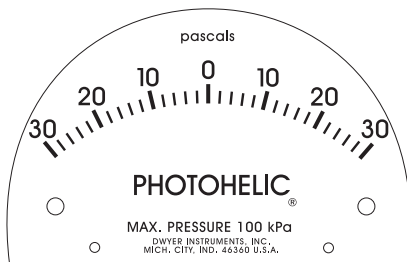
**Frontglas mit einstellbarem Grenzwertzeiger Typ ASF**  
Material: Kunststoff



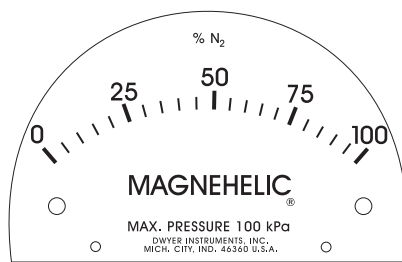
**Frontring aus Edelstahl für Reinräume Typ FRVA**  
Material: Edelstahl 1.4301

## Sonderskalen

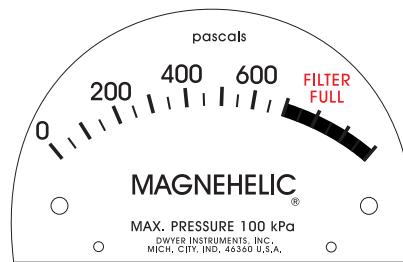
Ergänzend zu den Standardbereichen für die Dwyer Differenzdruck-Manometer sind Sonderskalen nach Kundenwunsch für jede Applikation lieferbar.



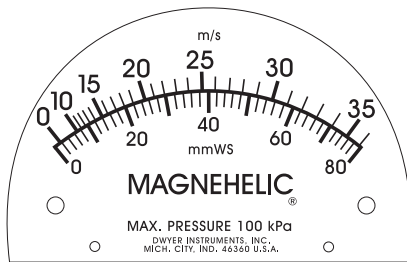
Nullpunkt mittig



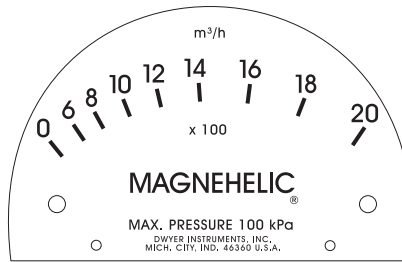
Füllstand-Messung



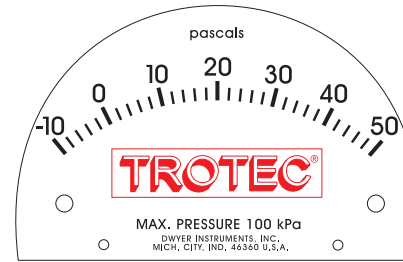
Farbige Skala



Luftgeschwindigkeits-Messung



Volumenstrom-Messung



Skala mit Kunden-Logo

