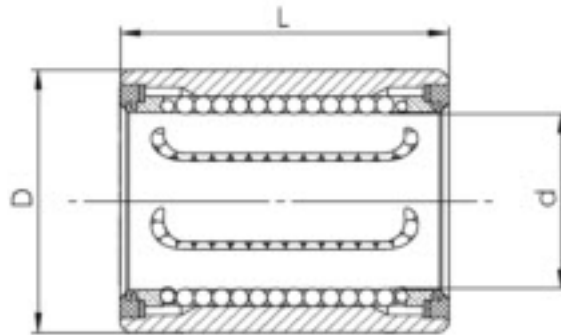


Tolérances
Toleranzen
Tolerances

en
in 1/1000 mm



AXE WELLE SHAFT Ø	Précision SFERAX Präzision Precision	d		D		L		Excentricité MAX. Exzentrizität Eccentricity	AXE WELLE SHAFT	Alésage <i>Bohrung</i> Boring		
										collé geklebt cemented	Pressé Eingepresst Press-fitted	
3-15	A	0	-8	0	-9	0	-250	< 10	-5	-9	-2	-7
	XA	0	-5	0	-8	0	-250	< 8	-3	-6	-2	-5
	ZA	0	-2	0	-5	0	-250	< 5	0	-2	0	-2
	BA	+9	0	0	-9	0	-270	< 10	h 6		-2	-10
	B	+20	0	0	-12	0	-350	< 15	h 6		-2	-10
15,7-25,4	A	0	-9	0	-11	0	-250	< 10	-5	-9	-2	-9
	XA	0	-7	0	-9	0	-250	< 8	-3	-6	-2	-6
	ZA	0	-3	0	-6	0	-250	< 5	0	-3	0	-2
	BA	+11	0	0	-12	0	-330	< 10	h 6		-2	-10
	B	+20	0	0	-15	0	-350	< 16	h 6		-2	-10
30-50,8	A	0	-11	0	-15	0	-300	< 10	-5	-10	-2	-10
	XA	0	-8	0	-11	0	-300	< 8	-3	-7	-2	-7
	ZA	0	-4	0	-8	0	-300	< 5	0	-4	0	-4
	BA	+13	0	0	-15	0	-350	< 10	h 6		-2	-10
	B	+25	0	0	-20	0	-390	< 20	h 6		-2	-12
60-76,2	A	0	-15	0	-18	0	-350	< 15	-5	-11	-2	-12
	XA	0	-10	0	-14	0	-350	< 12	-3	-8	-2	-8
	ZA	0	-5	0	-10	0	-350	< 10	0	-5	0	-5
	BA	+40	0	0	-25	0	-450	< 25	h 6		-2	-16
	B											
80-101,6	A	0	-20	0	-20	0	-400	< 20	-5	-12	-5	-15
	XA	0	-12	0	-16	0	-400	< 15	-3	-9	-2	-10
	ZA	0	-7	0	-12	0	-400	< 12	0	-6	0	-7
	BA	+50	0	0	-30	0	-500	< 30	h 6		-2	-20
	B											
125-150	A	0	-25	0	-30	0	-500	< 28	-5	-20	-5	-25
	XA	0	-16	0	-22	0	-500	< 22	-3	-18	-2	-20
	ZA	0	-10	0	-12	0	-500	< 18	0	-10	0	-10
	BA	+50	0	0	-40	0	-700	< 35	h 6		-2	-25
	B											

Remarque

Il faut bien considérer que le chassage modifie le diamètre nominal du **SFERAX**, particulièrement pour les petits roulements. Nous conseillons de recourir au collage chaque fois que cela est possible, surtout pour les précisions **A - XA - ZA**. Sous condition de précharge du roulement, nous conseillons l'exécution **GBP**.

Bemerkung

Bitte beachten Sie, dass beim Einpressen von Längskugellagern, vor allem bei kleinen Abmessungen, der Innendurchmesser und damit die Toleranz verändert wird. Wir empfehlen daher die Kugellager einzukleben, vor allem bei den Präzisionsklassen A - XA - ZA. Im Falle von vorgespannten Kugellagern, empfehlen wir die Ausführung GBP.

Note

Press-fitting the bearing can modify the SFERAX-diameter, especially on the smaller ball bearings. Whenever possible, we recommend fixation by bonding, especially for precision grades **A - XA - ZA**. In case of preload condition, we recommend the **GBP** execution.