

Customer	Date	2/16/2021
Contact	Progetto	
Phone number	progetto N°	
Email		

## NSCE 40-200/75/P25VCS4

101840310

### Caratteristiche di funzionamento

Tipo installazione	Pompa singola	Fluido pompato	Acqua, pulita
N° pompe / Riserva	1 / 0	Operating temperature nom. temp. °C	4
Nominal flow	m <sup>3</sup> /h 0	PH value at nom. temp.	7
Nominal head	m 0	Density at nom. temp.	kg/m <sup>3</sup> 1000
Static head	m 0	Kin. viscosity at t A	mm <sup>2</sup> /s 1,569
Inlet pressure	kPa 0	Steam pressure at nom. temp.	kPa 100
Temperatura ambiente	°C 20	Parti solide	0
Required NPSH	m 0	Altitude	m 0

### Dati pompa

Marca	Lowara	Nominale	m <sup>3</sup> /h ( )
N° giri	rpm 2900	Portata Max-	m <sup>3</sup> /h 52,1
Numero di stadi	1	Min-	m <sup>3</sup> /h 14
Max. casing pressure	kPa	Nominale	m
Max pressione di esercizio	kPa 443,7	Prevalenza at Qmax	m 31,4
Prevalenza H (Q=0)	m 45	at Qmin	m 46,1
Peso	kg	Potenza assorbita	kW ( )
Max. Impeller R designed	mm 199	Max. potenza all'albero	kW 2,6
Min. Impeller R	mm 179	Rendimento	%
	mm 165	NPSH 3%	m
Bocca di aspirazione	DN 65 PN 16 EN1092-2 (NSC-LNE)	Mandata	DN 40 PN 16 EN1092-2 (NSC-LNE)

### Pompa Materiali

Volute Casing	Ghisa
Casing Cover	Ghisa
Girante	Fabricated Stainless Steel
Shaft	Acciaio inox
Anello di rasamento	Acciaio inox
Dado e rondella bloccaggio girante	Acciaio inox
Impeller key	Acciaio inox
Tappi riempimento/scarico	Acciaio inox

### Tenuta meccanica

Unbalanced mechanical seal	
eMG12 (-25 / +90 °C)	
1. Rotating ring	Burgmann
2. Stationary ring	Carbon graphite resin impregnated
3. Secondary seal	SiC, silicon carbide, sintered press. less
4. Springs	Ethylene propylene rubber (EPDM)
5. Others	CrNiMo - Steel
Gaskets of the pump	EPDM - WRAS
Code	Ethylene propylene rubber (EPDM) B/ESIC-Q7EGG/Y 10-WA

### Dati motore

Produttore	Lowara	Tensione elettrica	380 V
Progettazione	IE3 Three phase surface motor		
Tipo	PLM132B14S2/375 E3 [5V] = 380-415/660-690V		
Pot. Nom.	7,5 kW	Corrente elettrica	14,4 A
Velocità	2935 rpm	Grado di protezione	IP 55
Dim. telaio	132	Contrappeso	0 kg
Diametro albero Ø mm		Colore	RAL 5010
Classe isolam.	F		

### Coupling

Produttore
Serie
Tipo
Dim. telaio
Lunghezza distanziatore
Contrappeso
Protezione giunto

### Base plate

Description
Contrappeso

### Note:

Customer	Date	2/16/2021
Contact	Progetto	
Phone number	progetto N°	
Email		

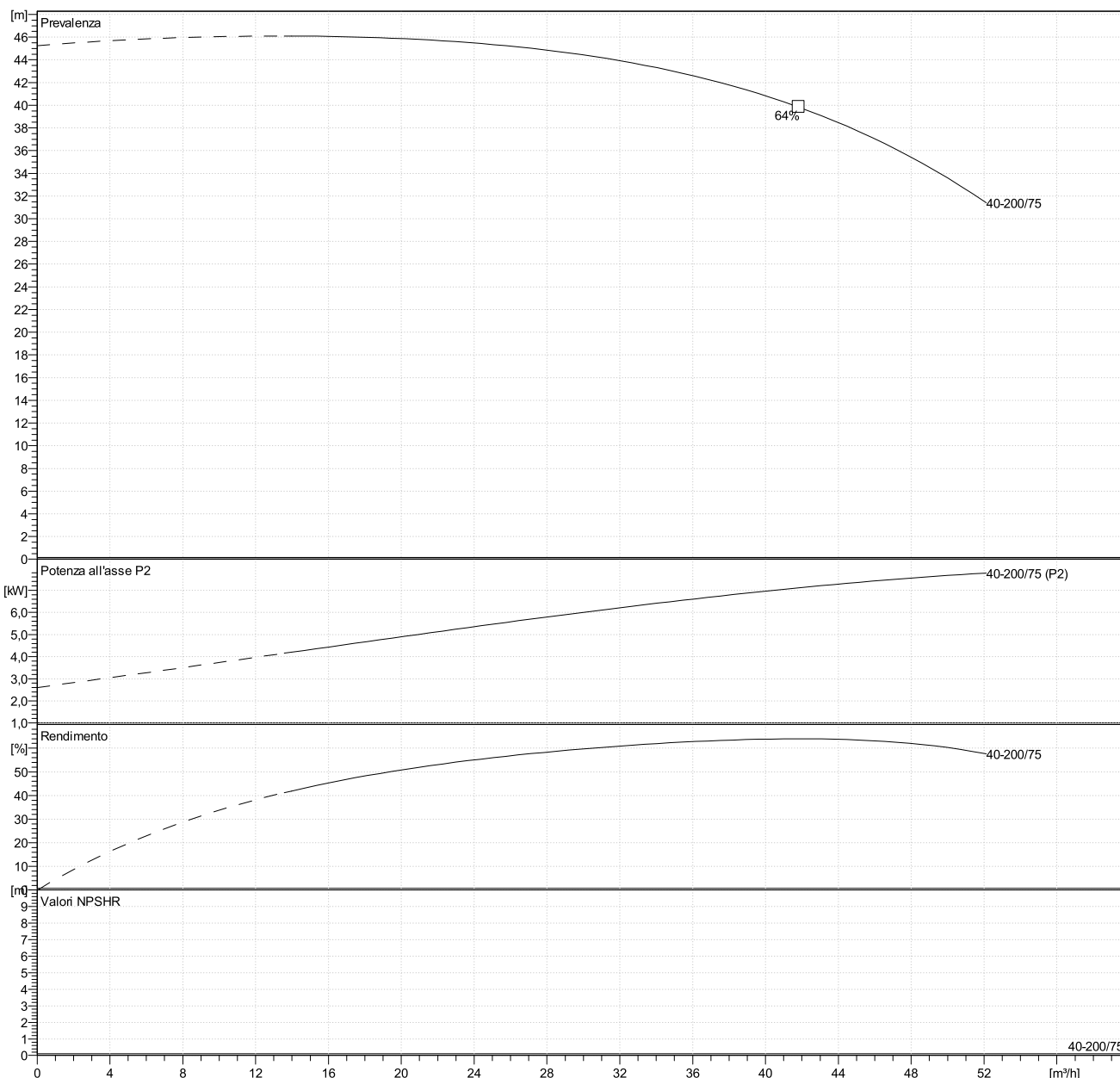
## NSCE 40-200/75/P25VCS4

101840310

### Dati idraulici

Dati d'esercizio richiesti		Dati idraulici (punto di lavoro)		Tipo girante	
Portata	0 m <sup>3</sup> /h	Portata		Impeller R	179 mm
Prevalenza	0 m	Prevalenza		Frequenza	50 Hz
Static head	0 m	MEI >=0,4		N° giri	2900 rpm

Le prestazioni valgono con il seguente fluido:  
**Acqua, pulita [100%]; 4°C; 1000kg/m<sup>3</sup>; 1,57mm<sup>2</sup>/s**  
 Prestazioni secondo ISO 9906 - Annesso A



Customer	Date	2/16/2021
Contact	Progetto	
Phone number	progetto N°	
Email		

**NSCE 40-200/75/P25VCS4**  
101840310

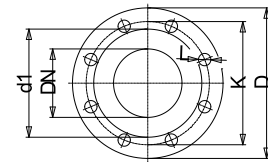
**Ingombri** mm/l

a	100		
AD	191		
B max	290		
b	50		
DND	40		
DNS	65		
g1	14		
H max	351		
h1	160		
h2	180		
L	567		
m1	100		
m2	70		
n1	265		
n2	212		
s1	14		
Type	A		
W	305		
x	90		
		Total weight	74 kg

**Connections** mm

Bocca di aspirazioneMandata			
DN 65		DN 40	
PN 16		PN 16	
EN1092-2 (NSC-LNE)EN1092-2 (NSC-LNE)			

C	20	C	18
D	185	D	150
df	118	df	84
DN	65	DN	40
K	145	K	110
L	4 x 19	L	4 x 19



Value C, D may vary from Standard

**Disegno**

