

Mechanische Daten

- 1.1 Gehäuse..... : glasfaserverstärkter Kunststoff
- 1.2 Welle..... : Stahl rostfrei $\phi 6^{h9}$
- 1.3 Lagerung..... : Gleitlager
- 1.4 Widerstandselement..... : Präz. Draht
- 1.5 Schleiferabgriff..... : Edelmetall, einfach
- 1.6 Gehäuse-Schutzart..... : IP 60
- 1.7 Befestigungselement..... : Zentralbefestigung M9 x 0,75
- 1.8 Drehwinkel mechanisch..... : $320^\circ -2^\circ + 2^\circ$, Anschläge
- 1.9 Drehwinkel elektrisch..... : $316^\circ -1^\circ + 2^\circ$
- 1.10 Verstellgeschwindigkeit..... : max. 60 U/min
- 1.11 Drehmoment..... : bis 1,0 Ncm
- 1.12 Lebensdauer..... : 1×10^6 Schleiferweg (360°)
- 1.13 Anschlagfestigkeit..... : 50 Ncm

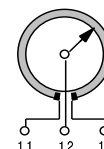
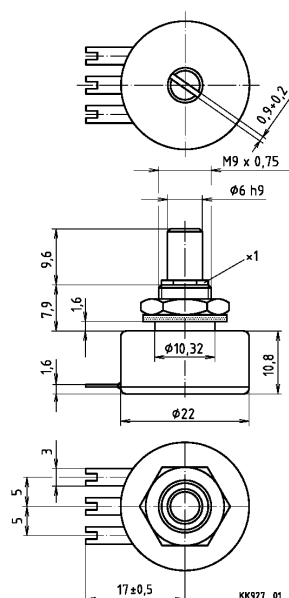


Elektrische Daten

- 2.1 Widerstandswerte standard... : lt. Tabelle K-Ohm
- 2.2 Widerstandswerte max..... : 10 K-Ohm
- 2.3 Widerstandstoleranz..... : $\pm 5\%$
- 2.4 Restwiderstand : 4Ω (bis 10K Ω)
- 2.5 Linearitätstoleranz..... : $\pm 0,5\%$
- 2.6 Isolationswiderstand..... : 1000 M-Ohm
- 2.7 Prüfspannung..... : 500 V, 50 Hz
- 2.8 Betriebsspannung : max. 50 V
- 2.9 Gesamtbelastung..... : max. 1,5 Watt

Umgebungsbedingungen

- 3.1 Temperaturbereich..... : -40°C bis $+125^\circ\text{C}$
- 3.2 Temperaturkoeffizient..... : 50 ppm/ $^\circ\text{C}$
- 3.3 Schwingungsfestigkeit..... : 10 bis 500 Hz / 1g



Anschlußplan Funktion rechtsdrehend		
Punkt	Funktion	Farbe
11	Wicklung	grün
12	Schleifer	weiß
13	Wicklung	braun

Artikel#	Artikel#	Widerstand gesamt	Typ - Benennung
ALTMANN	Kunde		
104234	K200-000-841	200 Ω	Präzisions - Potentiometer T18 – 500 - 01
104235	K200-000-846	1000 Ω	Präzisions - Potentiometer T18 – 500 - 02
104905	K200-000-837	100 Ω	Präzisions - Potentiometer T18 – 500 - 03
104890	K200-000-838	130 Ω	Präzisions - Potentiometer T18 – 500 - 04
104869 *2	K200-000-839	135 Ω	Präzisions - Potentiometer T18 – 500 - 05
*2	K200-000-840	140 Ω	Präzisions - Potentiometer T18 – 500 - 06
*2	K200-001-531	150 Ω	Präzisions - Potentiometer T18 – 500 - 07
105346	K200-000-842	220 Ω	Präzisions - Potentiometer T18 – 500 - 08
105632	K200-000-843	300 Ω	Präzisions - Potentiometer T18 – 500 - 09
*2	K200-000-844	400 Ω	Präzisions - Potentiometer T18 – 500 - 10
105899	K200-000-845	500 Ω	Präzisions - Potentiometer T18 – 500 - 11
*2	K200-001-546	600 Ω	Präzisions - Potentiometer T18 – 500 - 12
105538	K200-000-847	2000 Ω	Präzisions - Potentiometer T18 – 500 - 13
105010	K200-000-848	5000 Ω	Präzisions - Potentiometer T18 – 500 - 14
105587	K200-000-849	10.000 Ω	Präzisions - Potentiometer T18 – 500 - 15

Bemerkung für Kontrolle:

*1 ab F07244 wurde der Spreizring durch einen Halbmondring ersetzt.

*2 Artikel werden vom Kunden nicht mehr benötigt, lt. Rücksprache mit dem Kunden vom 27.05.2010.

Ausführung: Das Potentiometer ist rechtsdrehend. Der Widerstandswert, gemessen in der Schleiferstellung am Linksanschlag (Anfang), muß dem Wert von max. 4,0 Ω entsprechen. Für den Widerstandswert, gemessen in der Schleiferstellung am Rechtsanschlag (Ende), sind keine Toleranzen festgelegt.