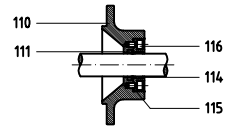
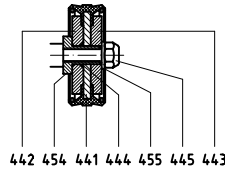


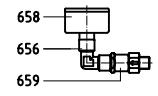
Kolbenabdichtung  
Piston sealing  
Garniture de piston



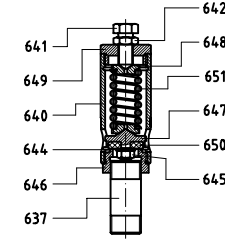
Kolben  
Piston



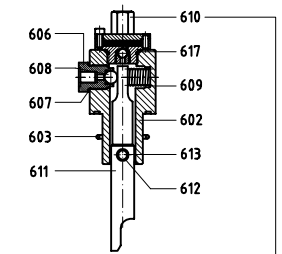
Membranbruchanzeige (655)  
Diaphragm leakage indicator (655)  
Indicateur de fuite de la membrane (655)



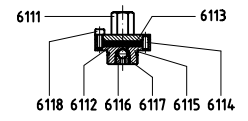
Überströmventil (630)  
Overflow valve (630)  
Soupape de décharge (630)



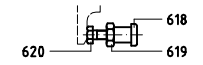
Nachvollrichtung (61)  
Make up device (61)  
Dispositif de compensation (61)



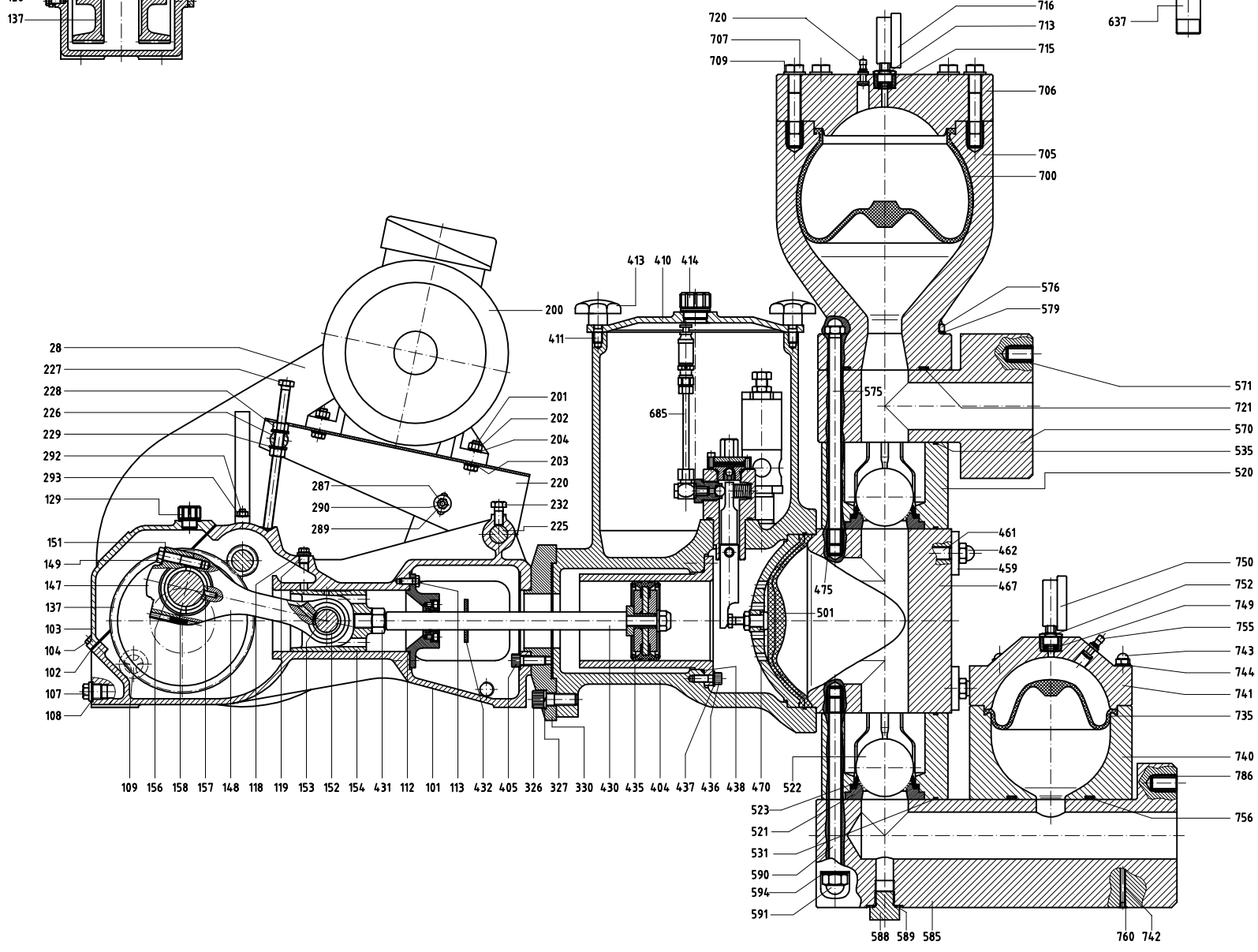
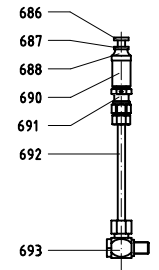
Entlüftungsventil (610)  
Venting valve (610)  
Soupape d'évacuation (610)



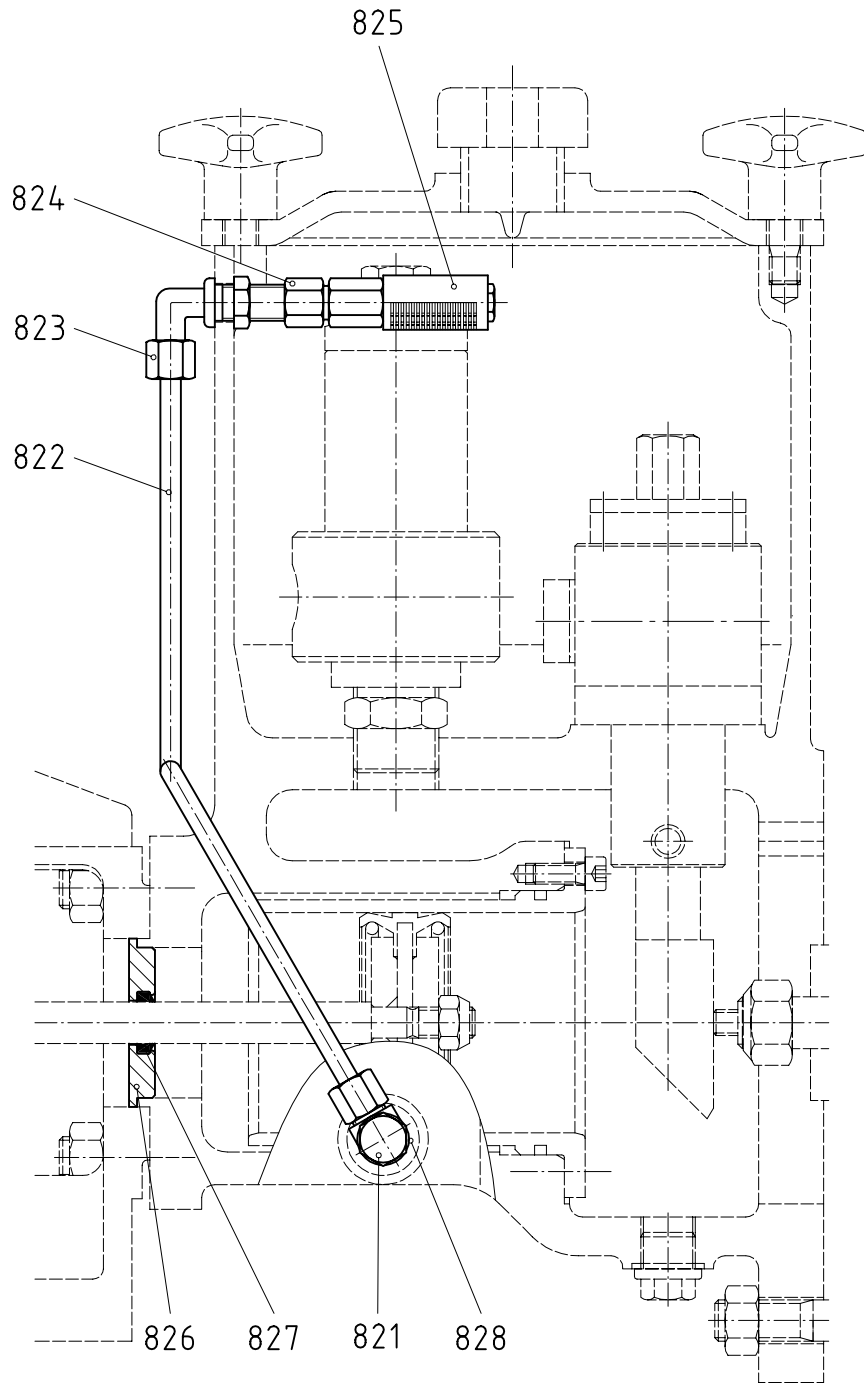
Nachholstößel (62)  
Make-up tappet (62)  
Taquet de compensation (62)



Belüftungsventil (685)  
Air valve (685)  
Soupape de Ventilation (685)



Allgemein Allgemein für Anlagen nach DIN EN 12242		Technische Merkmale -----	
Hersteller	Produkt	Skizze	Zeichnung Nr. / Drawing No.
JOSEF EMMERICH	Produkt	1:2	TT 30 90 00
JOSEF EMMERICH Produkt-Engineering GmbH D-43554 Heidekamp-Liersch Tel. 020409022-0 Fax 020409022-20 www.emmerich-valves.com		Herstellung / Production MSS/IBPH	
Zust.	Änderung	Datum	Umschlag



828	1	Reduziernippel	reduction nipple
827	1	Abstreifring	scraper ring
826	1	Leckagering	leakage ring
825	1	Schalldämpfer	silencer
824	1	Manometerverschraubung	gauge coupling
823	1	Winkel-Schottverschraubung	elbow union
822	1	Rohr	pipe
821	1	Drosselfreie Schwenkverschraubung	swivel joint
Pos.	Stk.	Benennung	Discription

Gußstückgewicht		Werkstoff/Material		"Weitergabe sowie Vervielfältigung dieser Unterlage, Verwertung und Mitteilung ihres Inhalts nicht gestattet, soweit nicht ausdrücklich zugestanden. Zuwiderhandlungen verpflichten zu Schadensersatz. Alle Rechte für den Fall der Patenterteilung oder Gebrauchsmuster-Eintragung vorbehalten"		
Allgemeintoleranzen nach DIN7168-mittel		---				
2004	Datum	Name	Maßstab/Scale	Zeichnungs-Nr./Drawing No		
gez.	17.11.	Kreifmair				
freigege.	17.11.	<i>[Signature]</i>	--	13 30 46 04		
JOSEF EMMERICH PUMPENFABRIK GMBH D-53506 Hönningen-Liers/Ahr Tel.:(02695)9201-0 Fax:920127 e-mail: info@EMMERICH-PUMPENFABRIK.de				Benennung/Discription		
				Leckagerückführung Leakage return device		
Zust.	Änderung	Datum	Name	Urspr.:	Ersatz f.:	Ersetzt d.:

1	2	3	4	5
Pos	Stk	Benennung	Designation	Art.-Nr / Article No.
101	1	Getriebegehäuse	Gearbox	22332604
102	1	Dichtung	Gasket	22331501
103	1	Getriebedeckel	Gear cover	22332704
104	4	Sechskantschraube	Hexagon head screw	730820
107	1	Verschlussschraube	Screw plug	881291
108	1	Dichtring	Sealing ring	062126
109	1	Ölstandsauge m. Dichtung	Oil level indicator with gasket	471080
110	1	Deckel	Cover	22330820
111	1	Nutring	U-packing ring	252533
112	1	O-Ring	O-ring	482080
113	4	Sechskantschraube	Hexagon head screw	730820
114	1	Führungsring	Guide ring	130825
115	1	Führungseinsatz	Guide insert	22330821
116	2	Zylinderschraube	Hexagon socket head cap screw	980610
118	1	Dichtring	Sealing ring	061418
119	1	Verschlussschraube	Screw plug	881491
120	1	Deckel offen	Cover open	22330810,2
121	1	Deckel geschlossen	Cover closed	22330810,1
122	8	Sechskantschraube	Hexagon head screw	730825
123	2	O-Ring	O-ring	482060
124	1	Radial-Wellendichtring	Oil seal ring	574025
125	2	Zylinderrollenlager	Cylinder roller bearing	610305
127	2	Exzenterdeckel	Eccentric cover	22330809
128	16	Sechskantschraube	Hexagon head screw	730820
129	1	BelüftungsfILTER	Venting filter	032033
---	1	Dichtring	Sealing ring	062126
133	2	O-Ring	O-ring	482060
137	1	Zahnscheibenkurbelwelle	Crankshaft gear wheel	22339006,2
141	1	Ritzelwelle	Pinion shaft	22339006,1
142	1	Passfeder	Adjusting spring	490850
144	2	Zylinderrollenlager	Cylinder roller bearing	612207
147	1	Pleuellagerdeckel	Connecting rod bearing cover	22337004,2
148	1	Pleuelstange	Connecting rod	22337004,1
149	2	Sechskantschraube	Hexagon head screw	721255
151	2	Sicherungsscheibenpaar	Pair of locking washer	123312
152	1	Pleuelstangenbuchse	Connecting rod bush	22330502
153	1	Kreuzkopfbolzen	Crosshead bolt	22332506
154	1	Kreuzkopf	Crosshead	22332505
---	2	Sicherungsring	Guard ring	783212

JOSEF EMMERICH  
PUMPENFABRIK GMBH  
D-53506 Hönningen-Liers



☎.: (02695) 9201-0 Fax: -27

e-mail: info@EMMERICH-PUMPENFABRIK.de

\*Weitergabe sowie Vervielfältigung dieser Unterlage, Verwertung und Mitteilung ihres Inhalts nicht gestattet, soweit nicht ausdrücklich zugestanden. Zuwiderhandlungen verpflichten zu Schadenersatz. Alle Rechte für den Fall der Patenterteilung vorbehalten\*

## Kolbenmembranpumpe MS511PPH

Piston diaphragm pump

Pumpe-Nr., Pump-No.: 6299

Seite / Page 1

Zugehörige Schnittzeichnung

Accompany sectional drawing

17 30 98 08

1	2	3	4	5
Pos	Stk	Benennung	Designation	Art.-Nr / Article No.
156	1	Lagerschale, geteilt	Bearing shell, splitted	22334502
157	1	Zylinderstift	Cylinder pin	990616
158	2	Spannstift	Clamping pin	510626
200	1	Motor	Motor	360185
201	4	Sechskantschraube	Hexagon head screw	731035
202	4	Sechskantmutter	Hexagon nut	701048
203	4	Scheibe	Washer	630010
204	4	Sicherungsscheibe	Spring washer	123210
28	1	Keilriemenschutz	V-belt guard	Keilriemenschutz
---	4	Keilriemen	V-belt	240150
---	1	Motorkeilriemenscheibe	V-belt pulley of motor	371240
---	1	Spannbuchse	Clamping bush	820738
---	1	Pumpenkeilriemenscheibe	V-belt pulley of pump	554055
220	1	Motorspannwippe	Rocker of motor	22335803
---	2	Sechskantschraube	Hexagon head screw	731625
---	2	Scheibe	Washer	631017
225	1	Spannstange	Holding down bar	22335804,1
226	1	Spannstange	Holding down bar	22335804,2
227	1	Sechskantschraube	Hexagon head screw	731202
228	2	Sechskantmutter	Hexagon nut	701248
229	2	Scheibe	Washer	630013
232	1	Sechskantschraube	Hexagon head screw	731225
---	1	Keilriemenschutzhalter	V-belt guard holder	12033805,1
---	1	Keilriemenschutzhalter	V-belt guard holder	12033805,2
---	1	Keilriemenschutzhalter	V-belt guard holder	12033805,3
287	1	Sechskantschraube	Hexagon head screw	730825
---	1	Sechskantschraube	Hexagon head screw	730820
289	1	Scheibe	Washer	630308
290	1	Sechskantmutter	Hexagon nut	700848
292	2	Stiftschraube	Stud bolt	790820
293	2	Sechskantmutter	Hexagon nut	700848
---	1	Sechskantschraube	Hexagon head screw	730820
---	1	Sechskantmutter	Hexagon nut	700848
326	4	Zylinderschraube	Hexagon socket head cap screw	981635
327	4	Sicherungsscheibe	Spring washer	123216
330	1	Ausgleichflansch	Compensating flange	13320205
404	1	Zylinder	Cylinder	13329402
405	4	Zylinderschraube	Hexagon socket head cap screw	981235
410	1	Nachholbehälterdeckel	Make-up tank cover	12036001

JOSEF EMMERICH  
PUMPENFABRIK GMBH  
D-53506 Hönningen-Liers



☎.: (02695) 9201-0 Fax: -27

e-mail: info@EMMERICH-PUMPENFABRIK.de

\*Weitergabe sowie Vervielfältigung dieser Unterlage, Verwertung und Mitteilung ihres Inhalts nicht gestattet, soweit nicht ausdrücklich zugestanden. Zuwiderhandlungen verpflichten zu Schadenersatz. Alle Rechte für den Fall der Patenterteilung vorbehalten\*

## Kolbenmembranpumpe MS511PPH

Piston diaphragm pump

Pumpe-Nr., Pump-No.: 6299

Seite / Page 2

Zugehörige Schnittzeichnung

Accompany sectional drawing

17 30 98 08

1	2	3	4	5
Pos	Stk	Benennung	Designation	Art.-Nr / Article No.
411	2	Stiftschraube	Stud bolt	791020
413	2	Sterngriff	Grip for clamp screw	771040
414	1	Entlüftungsschraube	Venting srew	031042
---	2	Ölstandsauge m. Dichtung	Oil level indicator with gasket	471080
---	1	Verschlussschraube	Screw plug	881291
---	1	Dichtring	Sealing ring	062126
---	2	Verschlussschraube	Screw plug	881291
---	2	Dichtring	Sealing ring	062126
430	1	Kolbenstange	Piston rod	13323705
431	1	Sechskantmutter	Hexagon nut	712048
432	1	Ölabstreifer	Oil scraper	456005
435	1	Zylinderbuchse	Cylinder bushing	12329618
436	8	Zylinderschraube	Hexagon socket head cap screw	981030
437	8	Scheibe	Washer	630010
438	1	O-Ring	O-ring	484135
441	1	Doppeltopfmanschette	Collar-type piston	091200
442	1	Stützscheibe	Supporting disc	12307601,112
443	1	Stützscheibe	Supporting disc	12307601,212
444	1	O-Ring	O-ring	483020
445	1	Selbstsichernde Mutter	Self locking hexagon nut	741602
454	1	Distanzbuchse	Distance washer	13323706
459	2	Stützblech	Supporting plate	13327601
461	4	Stiftschraube	Stud bolt	791622
462	4	Hutmutter	Hexagon domed cap nut	190416
467	1	Membrangehäuse	Diaphragm casing	17325002
470	1	Membranteller	Diaphragm casing insert	13325202
475	8	Gewindeeinsatz	Threaded insert	12232901
501	1	Membrane	Diaphragm	ER511-A1-003,2
520	2	Ventilgehäuse	Valve box	13328504
521	2	Ventilsitz-Unterteil	Valve seat-lower part	13328718
522	2	Ventilkugel	Valve ball	868001
523	2	Dämpfungsring	Dampening ring	13328719,2
531	2	O-Ring	O-ring	484135
535	2	O-Ring	O-ring	484135
570	1	Druckflansch	Discharge flange	17307103
571	4	Gewindeeinsatz	Threaded insert	12232901
575	4	Gewindebolzen	Threaded bolt	17002906,1
576	4	Hutmutter	Hexagon domed cap nut	190416
579	4	Scheibe	Washer	631017

JOSEF EMMERICH  
PUMPENFABRIK GMBH  
D-53506 Hönningen-Liers



☎.: (02695) 9201-0 Fax: -27

e-mail: info@EMMERICH-PUMPENFABRIK.de

\*Weitergabe sowie Vervielfältigung dieser Unterlage, Verwertung und Mitteilung ihres Inhalts nicht gestattet, soweit nicht ausdrücklich zugestanden. Zuwiderhandlungen verpflichten zu Schadenersatz. Alle Rechte für den Fall der Patenterteilung vorbehalten\*

## Kolbenmembranpumpe MS511PPH

Piston diaphragm pump

Pumpe-Nr., Pump-No.: 6299

Seite / Page 3

Zugehörige Schnittzeichnung

Accompany sectional drawing

17 30 98 08

1	2	3	4	5
Pos	Stk	Benennung	Designation	Art.-Nr / Article No.
585	1	Saugflansch	suction flange	13317106
588	1	Verschlußschraube	Screw plug	13110007,5
589	1	O-Ring	O-ring	483027
590	4	Gewindebolzen	Threaded bolt	17002907,1
591	4	Hutmutter	Hexagon domed cap nut	190416
594	4	Scheibe	Washer	631017
61	1	Nachholvorrichtung komplett	Make-up device complete	10306262
602	1	Nachholvorrichtungsgehäuse	Make-up device box	10306220
603	1	O-Ring	O-ring	484050
---	2	Zylinderschraube	Hexagon socket head cap screw	981235
---	2	Sicherungsscheibenpaar	Pair of locking washer	123312
606	1	Nachholventilsitz	Make-up valve seat	10306249
607	1	Dichtring	Sealing ring	062732
608	1	Kugel	Ball	291435
609	1	Druckfeder	Compression spring	12326202
610	1	Entlüftungsventil	Venting valve	10306231
6111	1	Entlüftungsventildeckel	Venting valve cover	10306227
6112	1	Dichtscheibe	Sealing ring	10306228
6113	1	Scheibe	Washer	10306229
6114	2	Zylinderstift	Cylinder pin	990616
6115	1	Entlüftungsventilgehäuse	Venting valve casing	10306226
6116	1	Gewindestift	Threaded pin	10306230
6117	1	Kugel	Ball	291035
6118	2	Zylinderschraube	Hexagon socket head cap screw	980616
611	1	Hebel	Lever	13323202
612	1	Buchse	Sleeve	10306222
613	1	Bolzen	Pin	10306223
---	2	Splint	Cotter pin	760216
617	1	O-Ring	O-ring	483533
618	1	Nachholstößel	Make-up tappet	13316106
619	1	Sechskantmutter	Hexagon nut	13316107
620	1	Sechskantschraube	Hexagon head screw	731045
637	1	Rohrdoppelnippel	Pipe duplex nipple	411080
64	1	Überströmventil, komplett	Overflow valve, complete	10308009
640	1	Überströmventilgehäuse	Overflow valve box	10308002,8
641	1	Sechskantschraube	Hexagon head screw	10201301
642	1	Sechskantmutter	Hexagon nut	701648
---	1	Spritzring	Splash ring	10308002,3
644	1	Scheibe	Washer	631051

JOSEF EMMERICH  
PUMPENFABRIK GMBH  
D-53506 Hönningen-Liers



☎.: (02695) 9201-0 Fax: -27

e-mail: info@EMMERICH-PUMPENFABRIK.de

\*Weitergabe sowie Vervielfältigung dieser Unterlage, Verwertung und Mitteilung ihres Inhalts nicht gestattet, soweit nicht ausdrücklich zugestanden. Zuwiderhandlungen verpflichten zu Schadenersatz. Alle Rechte für den Fall der Patenterteilung vorbehalten\*

## Kolbenmembranpumpe MS511PPH

Piston diaphragm pump

Pumpe-Nr., Pump-No.: 6299

Seite / Page 4

Zugehörige Schnittzeichnung

Accompany sectional drawing

17 30 98 08

1	2	3	4	5
Pos	Stk	Benennung	Designation	Art.-Nr / Article No.
645	1	Selbstsichernde Mutter	Self locking hexagon nut	741000
646	1	Ventilsitz	Valve seat	10308009,6
647	1	Druckring	Thrust ring	10308002,7
648	2	Führungsring	Guide ring	10308002,9
649	1	Ventilkappe	Valve cap	10308002,10
650	1	Dichtring	Sealing ring	10308002,11
651	1	Druckfeder	Compression spring	SP520-A4-0215
66	1	Membranbruchanzeige	Diaphragm leakage indicator	10305503
656	1	Winkel	I-A angle	211401
658	1	Zeigerinstrument	Pressure gauge	341401
659	1	Rückschlagventil	Nonreturn valve	621401
68	1	Belüftungsventil	Air valve	10006201,3
686	1	Luftregulierschraube	Air-adjusting screw	40007507
687	1	Kontermutter	Counter nut	40007509
688	1	Nadelventilgehäuse	Needle valve box	40007508
690	1	Gewindemuffe	Threaded sleeve	SP520-A4-0185
691	1	Rückschlagventil	Nonreturn valve	620850
692	1	Rohr	Pipe	10007101,3
693	1	Schwenkverschraubung	Swivel joint	42001401
700	1	Stoßdämpfermembrane	Pulsation dampener diaphragm	33304902,2
705	1	Druckstoßdämpfer-Unterteil	Discharge pulsation dampener, lower part	37307113
706	1	Druckstoßdämpfer-Oberteil	Discharge pulsation dampener, upper part	37307115
707	8	Sechskantschraube	Hexagon head screw	721685
709	8	Scheibe	Washer	631017
711	8	Gewindeeinsatz	Threaded insert	12232901
---	1	Gewindeeinsatz	Threaded insert	13322901
713	1	Reduziernippel	Reduction nipple	411214
715	4	Dichtung	Gasket	13201501
716	1	Rohrfedermanometer	Tube spring manometer	341063
720	1	Ventil	Valve	877782
721	1	O-Ring	O-ring	488095
735	1	Stoßdämpfermembrane	Pulsation dampener diaphragm	37307112,2
740	1	Saugstoßdämpfergehäuse	Pulsation dampener casing	37307110
741	1	Saugstoßdämpfer-Oberteil		37307118
742	4	Gewindebolzen	Threaded bolt	17002908,1
743	4	Hutmutter	Hexagon domed cap nut	190410
744	4	Scheibe	Washer	630010
---	1	Gewindeeinsatz	Threaded insert	13322901
749	4	Dichtung	Gasket	13201501

JOSEF EMMERICH  
PUMPENFABRIK GMBH  
D-53506 Hönningen-Liers



☎.: (02695) 9201-0 Fax: -27

e-mail: info@EMMERICH-PUMPENFABRIK.de

\*Weitergabe sowie Vervielfältigung dieser Unterlage, Verwertung und Mitteilung ihres Inhalts nicht gestattet, soweit nicht ausdrücklich zugestanden. Zuwiderhandlungen verpflichten zu Schadenersatz. Alle Rechte für den Fall der Patenterteilung vorbehalten\*

## Kolbenmembranpumpe MS511PPH

Piston diaphragm pump

Pumpe-Nr., Pump-No.: 6299

Seite / Page 5

Zugehörige Schnittzeichnung

Accompany sectional drawing

17 30 98 08

