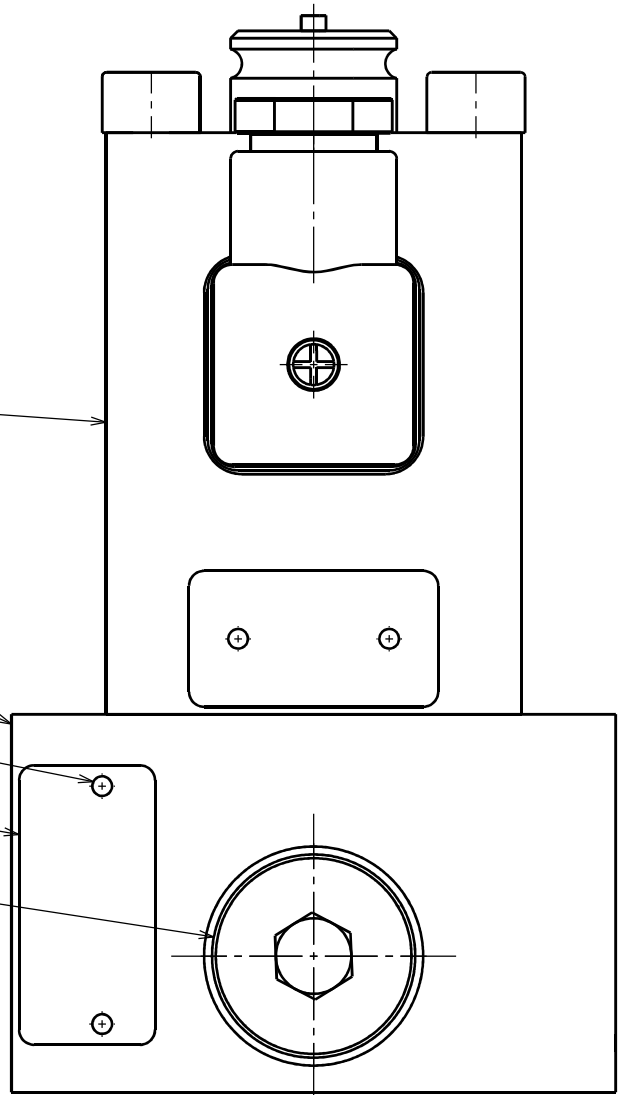


1. MSV22¹_RA10²_ 3. _____

- 1. Symbol
- 2. Spannung
- 3. Sonderkonstruktion

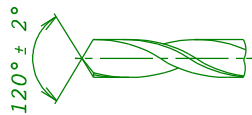


*	YY.MM.DD	*		*	*	*		*
*	YY.MM.DD	*		*	*	*		*
*	YY.MM.DD	*		*	*	*		*
	Datum/Date	Name	Äe.-Nr./M.Nr.	Code	Aenderung/Modification			Feld/Sect.

Weitergabe sowie Vervielfaeltigung dieses Dokuments, Verwertung und Mitteilung seines Inhalts verboten, soweit nicht ausdruuecklich gestattet. Zuwiderhandlungen verpflichten zu Schadenersatz. Alle Rechte fuer den Fall der Patent-, Gebrauchsmuster- oder Geschmacksmustereintragung vorbehalten. (ISO 16016)

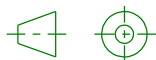
The reproduction, distribution and utilization of this document as well as the communication of its contents to others without express authorization is prohibited. Offenders will be held liable for the payment of damages. All rights reserved in the event of the grant of a patent, utility model or design. (ISO 16016)

Allgemeintoleranz ISO 2768 - mK
 Ausnahme: Allgmeintoleranz fuer Winkelmasze ISO 2768 - cK
 Tolerierung ISO 8015
 Oberflaechen ISO 1302
 General tolerance ISO 2768 - mK
 Exception: General tolerance for angle dimensions ISO 2768 - cK
 Tolerating ISO 8015
 Surfaces ISO 1302



CAD System CATIA

Projektion/Projection:
 Methode/Method 1 ISO 128



Masstab/Scale

1:1

Gewicht/Weight

* kg

Werkstoff/Material

siehe Stückliste

Eingerahmte Masze/Framed dimensions:
 *** Prozesssicherheit muss nachgewiesen werden.
 Process security must be proven.

Datum/Date Name

Benennung/Designation

Bearb. Gener. 05.11.15 ASO

2/2-Wege-Sitzventil

Gepr. YY.MM.DD *
 Check.

MSV22.RA10

Im Falle von Missverstaendnissen ist der deutsche Text (Wert) anzuwenden.
 In case of misunderstandings, the german reading has to be applied.

HOERBIGER

Zeichnungsnummer/Drawing number

HV04516A

Blatt/Page

1

1 Bl./P.

Ursprung/Origin

* Ersatz fuer / Replacement for