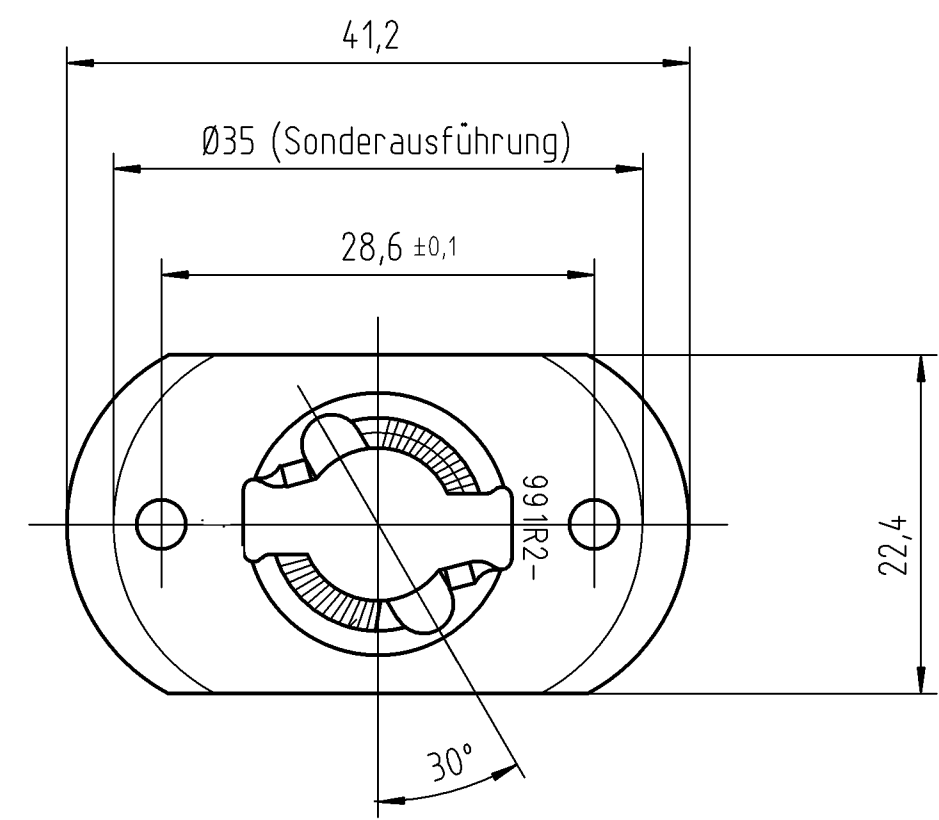


Teil-Nr./Part-No.	Ausf./Type	Werkstoff/Material	Oberfläche/Finish
991R2-1AF	A	Stahl,	verzinkt, gelb chromat./zinkpl.w. yellow chrom.
991R2-1AG	A	einsatzgehärtet	verzinkt, farbl. chromat./zinkpl.w. clear chrom.
991R2-2AR	B	min.0,1- max.0,3	blank/blanc
991R2-2AZ	B	tief./	verzinkt/zincplated
991R2-3AF	C	Steel,	verzinkt, gelb. chromat./zinkpl.w. yellow chrom.
991R2-3AK	C	case-hardened	dacromet 320
991R2-4AF	D	min.0,1- max.0,3 deep.	verzinkt, gelb. chromat./zinkpl.w. yellow chrom.
991R2-5AR	E		blank/blanc
991R2-5AZ	E		verzinkt/zincplated
991R2-6AF ✕	E		verzinkt, gelb. chromat./zinkpl.w. yellow chrom.
991R2-3BP	C	Stahl, rostfrei	passiviert/passivated
991R2-1BP	A	Cres	passiviert/passivated

Einbauanleitung siehe Installation data see

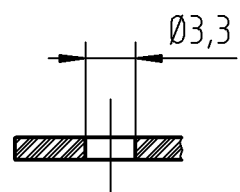
Katalog, Serie 991F / catalog, series 991F



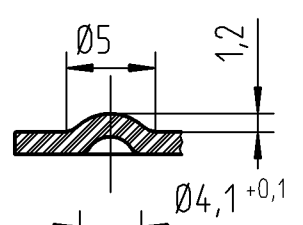
✕ Sonderausführung siehe Draufsicht/Special design see top plan view.

Befestigungsarten/Mounting types

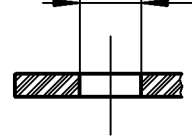
Ausführung/Type A



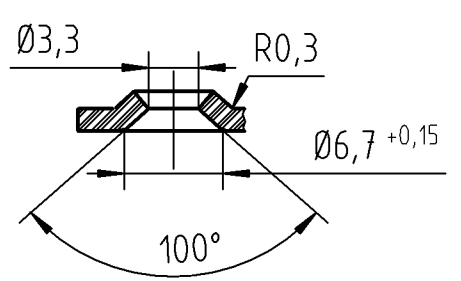
Ausführung/Type B



Ausführung/Type C



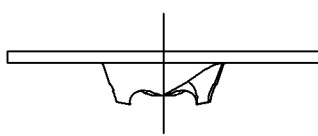
Ausführung/Type D



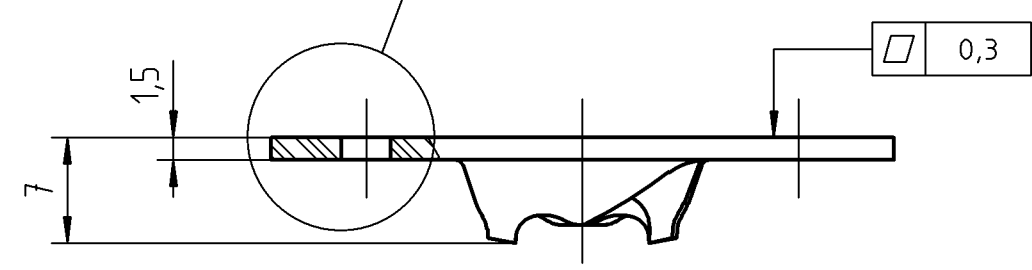
Ausführung/Type E



1:1



Siehe Befestigungsarten/ See mounting types



D	91044	13.02.91 BK	E	94109	29.07.94 JL	F	02059	09.04.02 JL
Index	Änd./Revision	Datum/Name	Index	Änd./Revision	Datum/Name	Index	Änd./Revision	Datum/Name
FÜR DIESE ZEICHNUNG BEHALTEN WIR UNS ALLE RECHTE VOR. OHNE UNSERE ZUSTIMMUNG DARF SIE WEDER VERVIELFÄLTIGT, NOCH DRITTEN ZUGÄNGLICH GEMACHT WERDEN.						Zeichn.Nr./ Drawing no. 991R2		Index: F
BENLOC FASTENER TECHNIK D-75389 Neuweiler			Gez.	28.07.94 JL	Benennung/Designation Haltenocken			Blatt/ sheet: 1
			Gepr.	29.07.94 CH	Receptacle			von/of: 1
			Ges.	16.04.02 EH/JS				Maßst./Scale: 2:1
			Freig.	16.04.02 DJ				

THE DESIGN AND INFORMATION CONTAINED IN THIS DRAWING IS STRICTLY CONFIDENTIAL. IT IS THE EXCLUSIVE PROPERTY OF CAMLOC GmbH AND MUST NOT BE USED, COPIED OR REPRODUCED IN PART OR WHOLE WITHOUT WRITTEN PERMISSION.

Maße ohne Toleranzangabe nach/ Dimensions without tolerances per DIN ISO 2768 mittel

Serie 991F

Projekt

DOS-Name 991R2 F